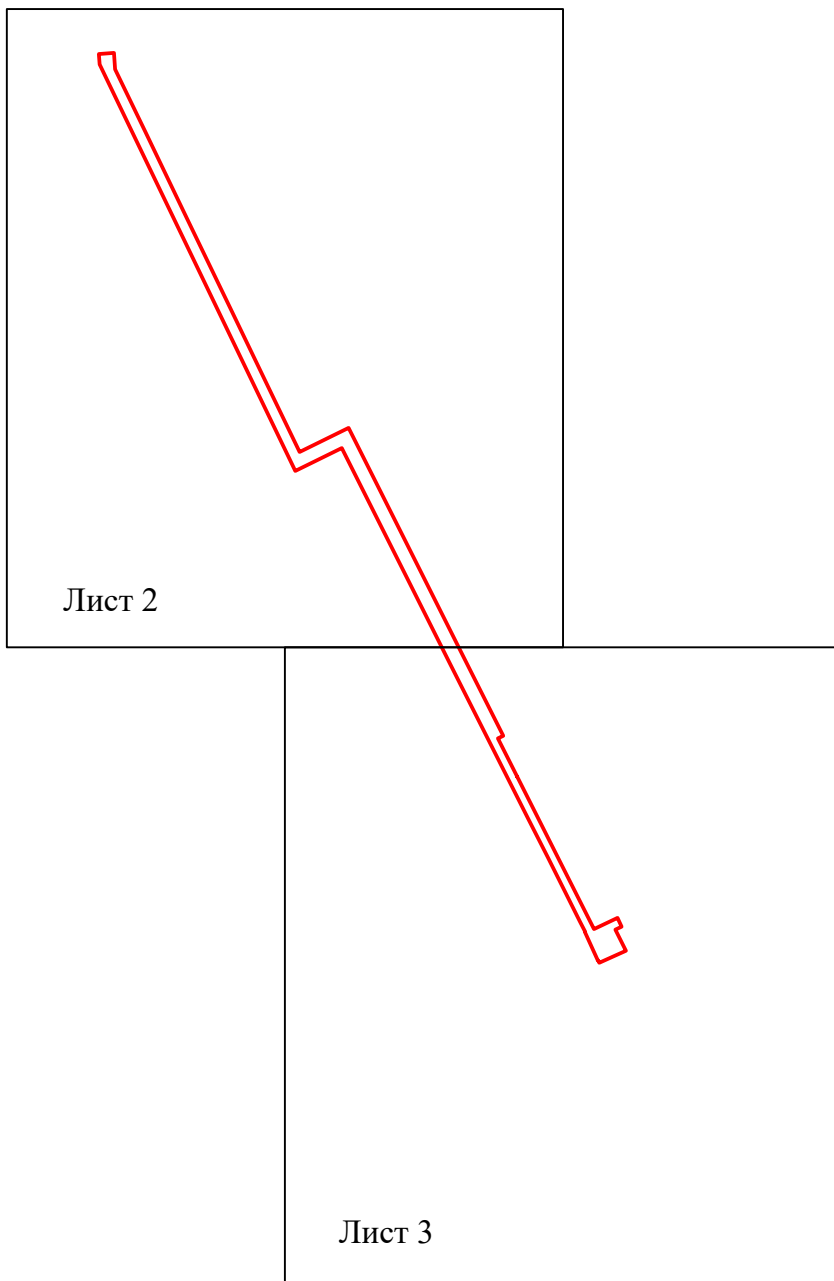


**Схема расположения границ публичного сервитута  
для эксплуатации объекта электросетевого хозяйства**

**КТПП 6/0,4кВ, ВЛ 6кв, ВЛ 0,4кВ. КТПП 6/0,4кВ (площадь застройки - 9,4 кв.м),  
ВЛ 6кВ (протяженность - 709 метров), ВЛ 0,4кВ (протяженность - 43 метра).**

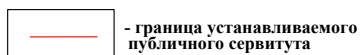
(наименование объекта)

**Обзорная схема границ объекта**

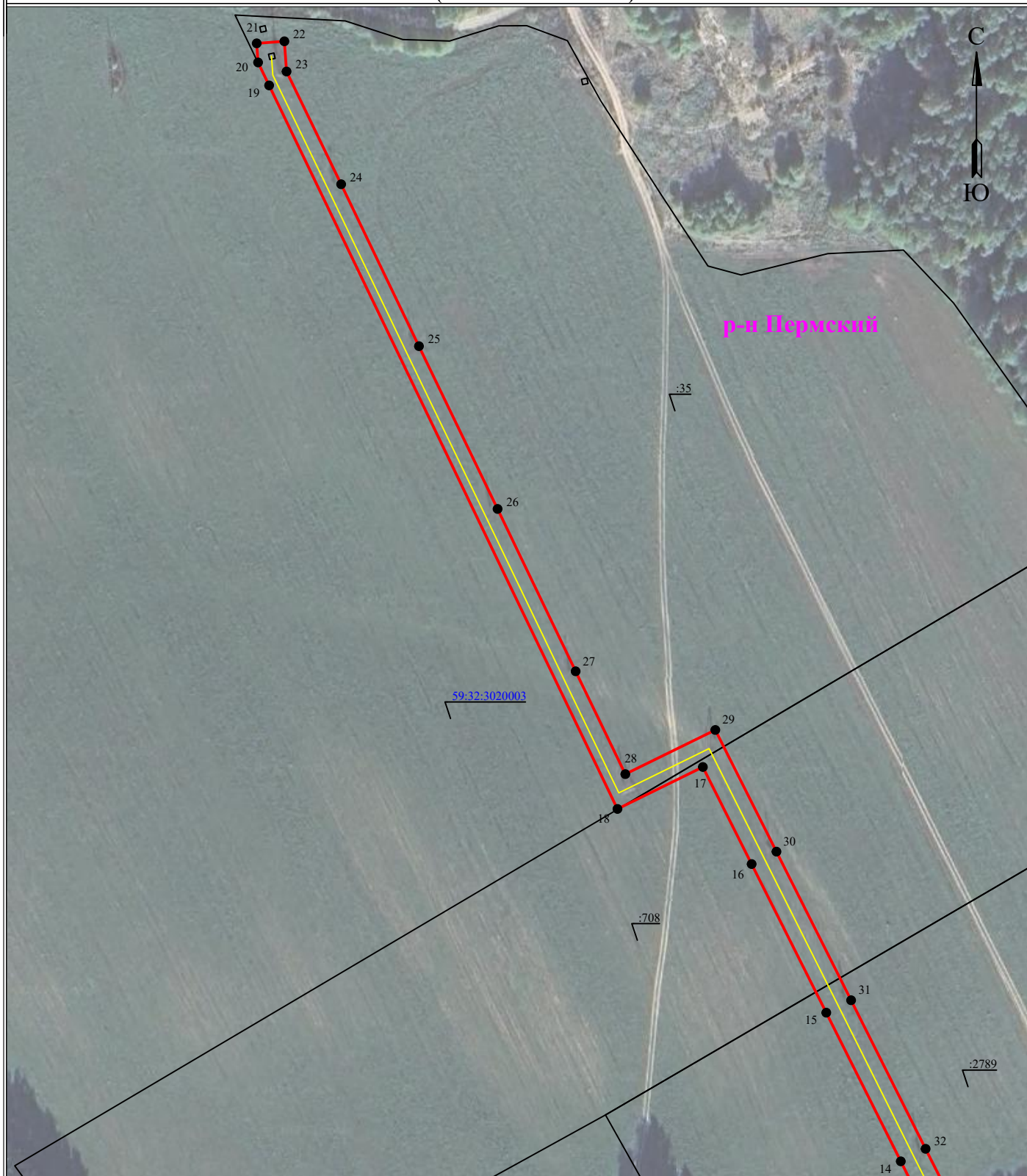


Лист 1 из 4

**Условные обозначения:**



**Схема расположения границ публичного сервитута  
для эксплуатации объекта электросетевого хозяйства  
КТПШ 6/0,4кВ, ВЛ 6кВ, ВЛ 0,4кВ. КТПШ 6/0,4кВ (площадь застройки - 9,4 кв.м), ВЛ 6кВ  
(протяженность - 709 метров), ВЛ 0,4кВ (протяженность - 43 метра).  
(наименование объекта)**



Масштаб 1:2000

Лист 2 из 4

**Используемые условные знаки и обозначения:**

	- границы земельных участков, попадающих в зону публичного сервитута		- граница устанавливаемого публичного сервитута
	- граница кадастрового квартала		- граница муниципального образования, населенного пункта
	- кадастровый номер земельного участка		- наименование муниципального образования, населенного пункта
	- номер кадастрового квартала		- Линия электропередачи



**Схема расположения границ публичного сервитута  
для эксплуатации объекта электросетевого хозяйства**  
 КТПП 6/0,4кВ, ВЛ 6кВ, ВЛ 0,4кВ. КТПП 6/0,4кВ (площадь застройки - 9,4 кв.м), ВЛ 6кВ  
 (протяженность - 709 метров), ВЛ 0,4кВ (протяженность - 43 метра).  
 (наименование объекта)



Масштаб 1:2000

Лист 3 из 4

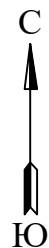
**Используемые условные знаки и обозначения:**

	- границы земельных участков, попадающих в зону публичного сервитута
	- граница кадастрового квартала
:123	- кадастровый номер земельного участка
63:29:1302003	- номер кадастрового квартала

	- граница устанавливаемого публичного сервитута
	- граница муниципального образования, населенного пункта
с. Рыбальское	- наименование муниципального образования, населенного пункта
	- Линия электропередачи

**Схема расположения границ публичного сервитута  
для эксплуатации объекта электросетевого хозяйства  
КТПП 6/0,4кВ, ВЛ 6кВ, ВЛ 0,4кВ. КТПП 6/0,4кВ (площадь застройки - 9,4 кв.м), ВЛ 6кВ  
(протяженность - 709 метров), ВЛ 0,4кВ (протяженность - 43 метра).  
(наименование объекта)**

Каталог координат		
Площадь зоны публичного сервитута 6262 кв.м		
Обозначения характерных точек	Координаты	
	X	Y
1	540692,59	2237333,41
2	540678,64	2237340,36
3	540670,69	2237322,77
4	540672,33	2237321,94
5	540672,25	2237321,79
6	540691,19	2237313,17
7	540691,29	2237313,38
8	540698,04	2237309,90
9	540715,50	2237301,20
10	540740,55	2237288,65
11	540765,52	2237275,96
12	540790,51	2237263,35
13	540815,50	2237250,75
14	540869,13	2237223,70
15	540922,68	2237196,86
16	540976,22	2237169,97
17	541011,19	2237152,40
18	540996,08	2237121,63
19	541256,74	2236996,15
20	541265,01	2236992,16
21	541271,90	2236991,67
22	541272,63	2237001,64
23	541261,76	2237002,42
24	541221,13	2237022,09
25	541162,80	2237050,12
26	541104,16	2237078,44
27	541045,67	2237106,56
28	541008,62	2237124,46
29	541024,53	2237156,88
30	540980,70	2237178,91
31	540927,16	2237205,80
32	540873,63	2237232,64
33	540820,86	2237259,24
34	540819,15	2237255,66
35	540793,84	2237268,42
36	540793,93	2237268,37
37	540768,62	2237281,13
38	540743,40	2237293,84
39	540718,18	2237306,55
40	540692,96	2237319,26
41	540700,38	2237334,83
42	540694,58	2237337,54
1	540692,59	2237333,41



Масштаб 1:2000

Лист 4 из 4

**Используемые условные знаки и обозначения:**

	- границы земельных участков, попадающих в зону публичного сервитута
	- граница кадастрового квартала
	- кадастровый номер земельного участка
	- номер кадастрового квартала

	- граница устанавливаемого публичного сервитута
	- граница муниципального образования, населенного пункта
	- наименование муниципального образования, населенного пункта
	- Линия электропередачи